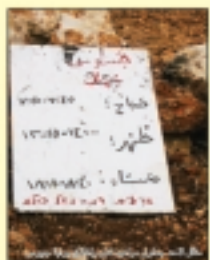
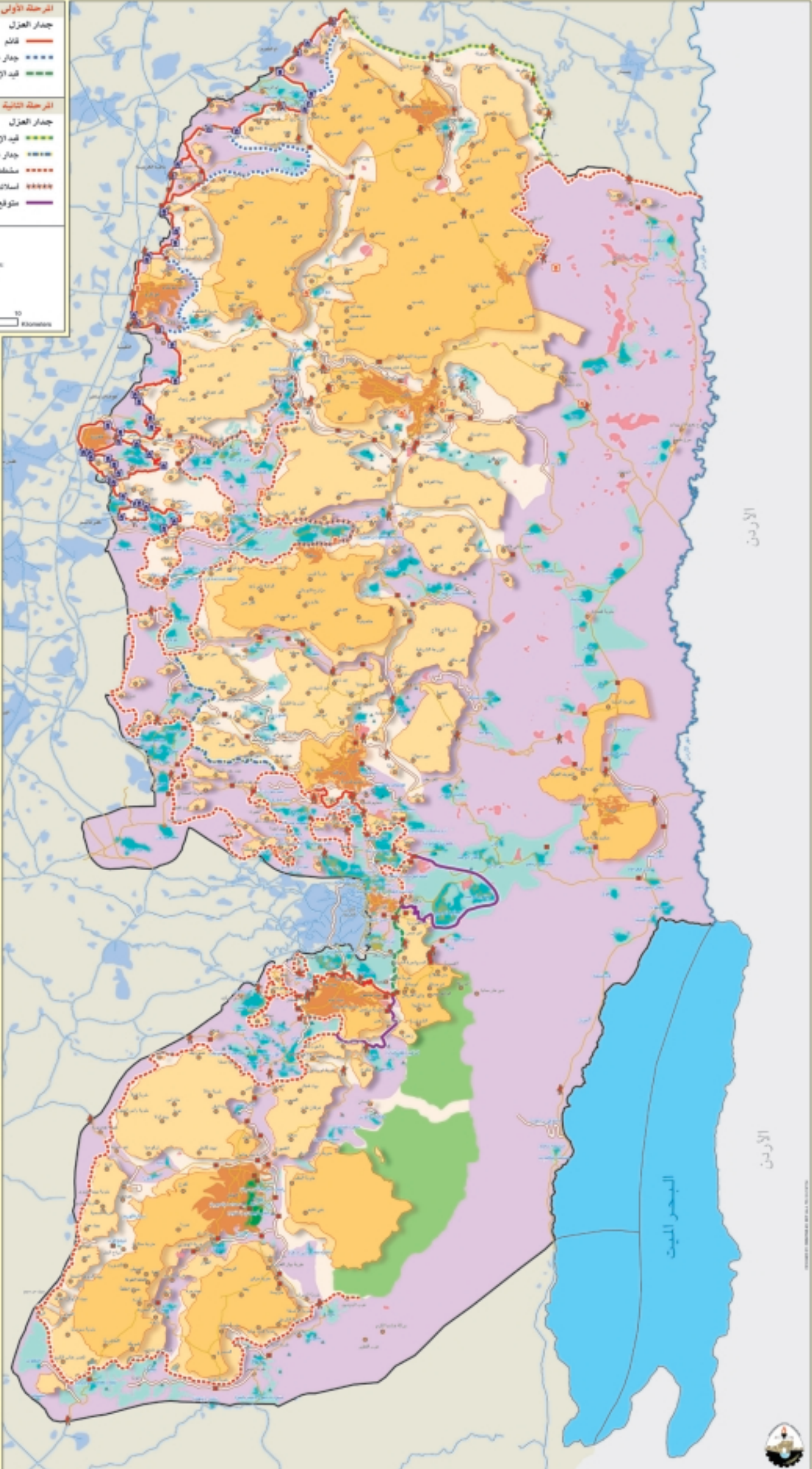


جدار العزل في الضفة الغربية: جدار الحدود!

<ul style="list-style-type: none"> حاجز عسكري دائم سواتر ترابية وحواجز استثنائية بوابة استيطانية جديدة بوابة في جدار الفصل بوابة حديثة موقع تجمع سكني فلسطيني طريق رئيس طريق التفتاح الإسرائيلي طريق رئيس إسرائيلي منطقة العزل المتوقعة مدينة رئيسة فلسطينية تجمع سكني إسرائيلي مستعمرة إسرائيلية قاعدة عسكرية إسرائيلية منطقة توسع المستعمرات الإسرائيلية المقترح منطقة أ منطقة ب الباقي من منطقة ج منطقة H2 (حالة خاصة) محمية طبيعية 	<ul style="list-style-type: none"> المرحلة الأولى جدار العزل قائم جدار عمق ثانوي قيد الإنشاء
<ul style="list-style-type: none"> طريق رئيس طريق التفتاح الإسرائيلي طريق رئيس إسرائيلي منطقة العزل المتوقعة مدينة رئيسة فلسطينية تجمع سكني إسرائيلي مستعمرة إسرائيلية قاعدة عسكرية إسرائيلية منطقة توسع المستعمرات الإسرائيلية المقترح منطقة أ منطقة ب الباقي من منطقة ج منطقة H2 (حالة خاصة) محمية طبيعية 	<ul style="list-style-type: none"> المرحلة الثانية جدار العزل قيد الإنشاء جدار عمق ثانوي منطقة أسلاك شائكة مواقع



جدار العزل المنصرم:

- يتد جدار العزل المنصرم بطول ٦٦٠ كم لعزل الضفة الغربية من جهاتها الشمالية والغربية والجنوبية، ويتركز منه جدار ثانوي يعزل مدن وقرى فلسطينية مثل طولكرم وبعثم قرعا.
- بينهم الجدار ٨٧، ٨٣ كم من مساحة الضفة الغربية البالغة ٥٨٥٥ كم^٢. أي ما نسبته ٢٦، ٢١، ١٤، ويعزل ١٩٧، ٢١ كم^٢ بين الجانبين.
- يعزل الجدار ١٦٦ كم^٢ إجمالاً فلسطينياً، ٩٧ كم^٢ منها يقع عند مسكاتها ٧٧٨٩٩ نسمة غرب الجدار، و٤٧ كم^٢ إجمالاً يقع عند مسكاتها ١٨٣٨٨٦ نسمة بين الجانبين.
- يضم الجدار ١١٢ مستعمرة إسرائيلية جالسة على مساحة ٩٩، ٥ كم^٢ من أراضي الضفة الغربية ويحدها إسرائيلي.

مرحلة بناء جدار العزل المنصرم:

- المرحلة الأولى: والتي انتهت العمل بها في نهاية لوز القاصي، شملت إتمام جدار بطول ١٢٣، ٣ كم بتد من قرية سالم في شمال الضفة وحتى قرية سميح في محافظة سلفيت، ليضم ١٠٧ كم^٢ من مساحة الضفة، و٣٦ قرى إسرائيلية، ويعزل ١٤ قرية يسكنها ١٩٠٠٠ فلسطيني غرب الجدار، ويضم ٩٩ مستعمرة إسرائيلية حتى ٢٠٢٢ حتى إسرائيل.
- وبمشاركة إمارات تهديد القدس، وبمساند المرحلة الأولى، أتم جدار عزز حول القدس بتد حوالي ٧، ٥ كم في مساهمها و٤، ٦٠ كم في جنوبها.
- المرحلة الثانية قيد الإنشاء: ويتد لها الجدار بطول ٤٢ كم من قرية سالم نحو الشرق حتى جنوب لستكمال عزل الضفة من جهتها الشمالية.
- المرحلة الثالثة: يستكمل عزل الضفة من جهتها الغربية ليضم مستعمرة "أريئيل" و"كادوميم"، حوالي ٢٣ كم في أراضي الضفة الغربية من حدود حوزون ١٩٩٧.
- المرحلة الرابعة: يتد الجدار ليضم مستعمرات "عروش حنصون"، جنوب بيت لحم إلى مستعمرة "بيت بير" الواقعة في الجنوب الغربي لمحافظة الخليل.

إصدار

الأردن

الأردن

البحر الميت

